

# Design Lab

**SÍGUENOS**  



**Cel: 8273-7982 / 5792-9239**

**Correo: [artdesignlab77@gmail.com](mailto:artdesignlab77@gmail.com)**

## ACRÍLICOS

PROTESIS TOTAL (si desea dientes 4 capas  
+C\$370) c\$2,590

PROTESIS TOTAL 3D (base y dientes impresos,  
incluye tryin) c\$7,400



PROTESIS PARCIAL REMOVIBLE UNILATERAL c\$2,405

PRÓTESIS PARCIAL REMOVIBLE BILATERAL c\$4,810

PRÓTESIS PARCIAL REMOVIBLE ESTÉTICA  
(dientes 4 capas) O HÍBRIDA (ganchos y área  
acrílica de valplast) c\$5,180

CUBETA INDIVIDUAL c\$370



## ACRÍLICOS

VALPLAST BILATERAL c\$4,810

VALPLAST UNILATERAL c\$2,405

PMMA CONVENCIONAL c\$555

PMMA ARGEN MULTICAPA c\$1,110

WIPLA/VALOR SEGUN CANTIDAD DE  
PIEZAS



## PRÓTESIS FIJAS ESTÉTICAS

METAL CERÁMICA (con hombro cerámico +C\$185)	c\$1,850
EMAX MONOLÍTICO	c\$3,330
ZIRCONIO MONOLÍTICO	c\$3,145
FELDESPATO	c\$2,590
ZIRCONIO O EMAX ESTRATIFICADO	c\$3,700
INCRUSTACIÓN ZIRCONIO O EMAX	c\$3,145
INCRUSTACIÓN/CORONA - RESINA IMPRESA 3D/SAREMCO	c\$1,665
INCRUSTACION ESTRATIFICADA	c\$1,850



## PRÓTESIS FIJAS ESTÉTICAS

CORONA ESTILO CARILLA METAL  
CERÁMICA (CARA PALATINA/  
LINGUAL/OCLUSAL TOTALMENTE  
METÁLICA)

c\$1,295

MARYLAND LIBRE DE METAL

c\$3,515

MARYLAND METAL CERÁMICA

c\$2,220

AGREGADO DE ENCÍA POR PIEZA

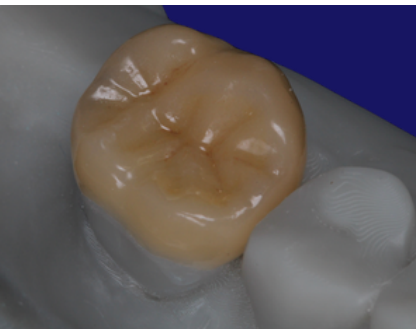
c\$185

CERÁMICA HÍBRIDA

c\$2,220

CARILLA DE PORCELANA

c\$3,330



*Tu laboratorio digital  
más completo!*

## IMPLANTOLOGÍA

METAL CERÁMICA/IMPL. c\$2,220

- SI SE UTILIZA CALCINABLE DEL LABORATORIO c\$370
  - CEMENTACIÓN c\$370
- +

EMAX O ZIRCONIO MONOLÍTICO/IMPL. c\$3,145

HÍBRIDA METAL CERÁMICA c\$40,700

HÍBRIDA ZIRCONIO c\$55,500

HÍBRIDA ACRÍLICA c\$16,650

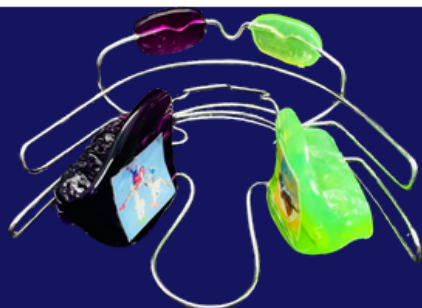
HIBRIDA RESINA 3D c\$18,500

SOBREDENTADURA c\$6,290



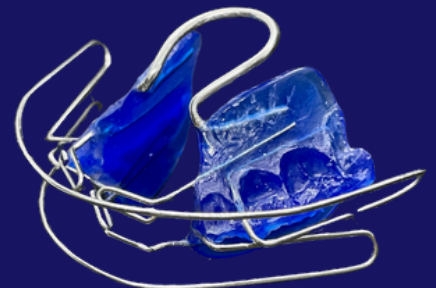
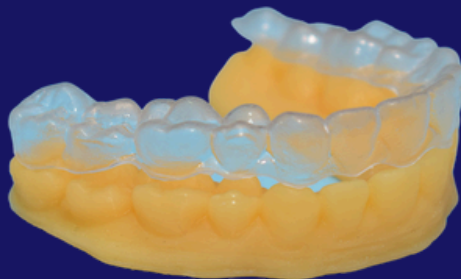
## ORTODONCIA

FÉRULA DE DESCARGA O MICHIGAN	c\$1,850
FÉRULA DE ACETATO / RETENCIÓN / BLANQUEAMIENTO	c\$740
TWIN BLOCK	c\$2,220
FÉRULA PIVOTANTE	c\$1,295
RETENEDOR CONVENCIONAL	c\$1,480
BOTÓN PALATINO	c\$1,110
HYRAX (NO INCLUYE TORNILLO)	c\$1,110
• CON TORNILLO	c\$2,220
APARATO ORTOPÉDICO SN1	c\$2,220
MANTENEDOR DE ESPACIO	c\$1,110



## ORTODONCIA

PLANIFICACIÓN ALINEADORES	c\$2,960
ALINEADOR	c\$555
+ MODELO 3D	c\$925
EXPANSOR (NO INCLUYE TORNILLO)	c\$1,110
TRAMPA LINGUAL	c\$1,110
TPA	c\$1,110
DISYUNTOR	c\$2,220
BOTON DE NANCE + TPA	c\$1,295
BITEBLOCK	c\$1,110

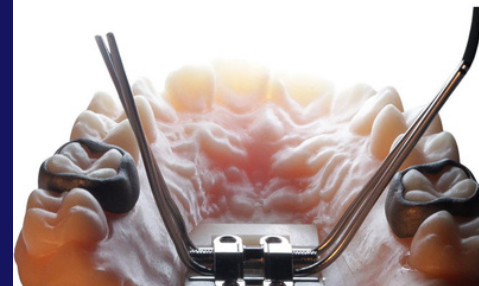


## ORTODONCIA

RETENEDOR DIGITAL	c\$1,850
KLAMMT	c\$2,220
GUIA QUIRURGICA PARA MINI IMPLANTES	c\$5,106
FRANKEL	c\$2,220
MONTAJE MODELOS ORTODONCIA	c\$555
BIONATOR CON LEVANTAMIENTO	c\$2,220
ERTTY GAP III	c\$2,220
MARPE (Incluye tornillo, bandas impresas y soldadura laser)	c\$5,735

Banda impresa C\$740

Banda prefabricada C\$370



## OTROS

ESCANEADO MODELO ANALÓGICO c\$185

ESCANEADO DIGITAL EN CLÍNICA (CON MODELOS 3D INCLUIDOS) c\$925

ESCANEADO DIGITAL FOTOGAMETRÍA (no debes comprar scanbodies, ni copping de impresión ni uclas, solamente los análogos digitales) c\$2,960

MODELO 3D ARCADA COMPLETA c\$444

MODELO 3D HEMIARCADA c\$222

ENCERADO DIGITAL c\$185/UND

GUÍA QUIRURGICA (de 1 a 3 implantes) C\$4,440





## TIEMPOS DE ENTREGA



**ESTRUCTURAS DE PRÓTESIS  
REMOVIBLES Y BARRAS**

**6 DÍAS HÁBILES**

**1 A 3 UNIDADES**

**4 DÍAS HÁBILES**

**+4 UNIDADES**

**6 DÍAS HÁBILES**

**De Pizza Hut Villa Fontana, 50 vrs al  
Oeste, 2c al Norte. Managua, Nicaragua**



SOMOS TU EQUIPO ALIADO



TE ESPERAMOS!



# GO digital

El futuro en tus manos

## TE AYUDAMOS EN TU PROCESO DE DIGITALIZACION MEDIANTE :

- Capacitaciones personalizadas
- Adquisición de equipos (escaner intraoral, facial e impresoras 3D), entrenamiento y soporte técnico.



78650191



godigitalnica@gmail.com



@godigitalnica



**SHINING 3D**

